

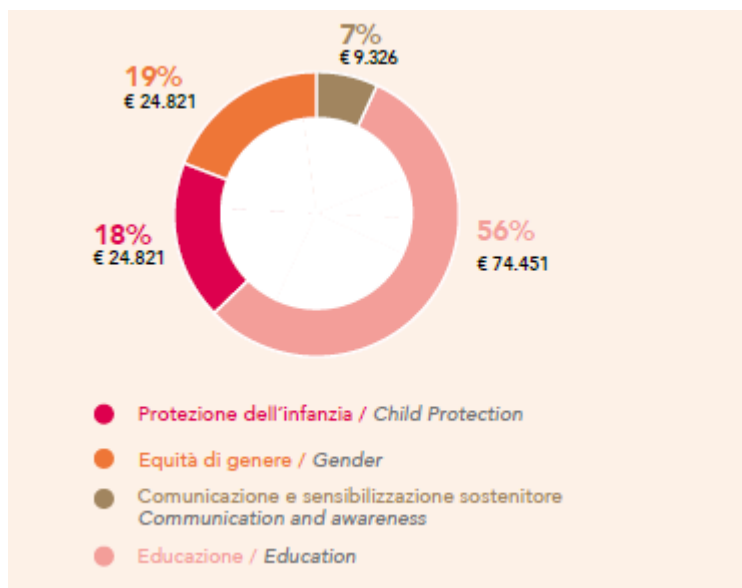
CAMBODIA

Le attività di Helpcode in Cambogia sono iniziate nel 2006. Attualmente sono attivi progetti in **22 comunità** delle provincie di Sihanoukville, Kampot e Kandal.

Superficie: 181.035 Km²

Capitale: Phnom Phen

Investimenti Helpcode 2016 in Cambogia:



I numeri della Cambogia:

Indice sviluppo umano 2016	Cambogia
Posizionamento Paese nella classifica per indice di sviluppo umano (HDI rank su 188 paesi)	143
Indice sviluppo umano 2016	medium
GNI - reddito medio pro capite annuo in USD	3.095
Equità di genere	
Reddito medio pro capite annuo in USD F e M (GNI - gender development index)	2.650 F 3.563 M
Mortalità materna (nr morti per 100.000 nati vivi)	161
Gravidanze di adolescenti - adolescent birth rate (nati per 1000 donne 15-19 anni)	51.6
Poverty index	
% popolazione in povertà assoluta (meno di 1,90 USD al giorno)	2.2
% popolazione a grave rischio di povertà	11.4

Popolazione	
Popolazione totale (in milioni)	15.6
Popolazione sotto i 5 anni (in milioni)	1.8
% pop sotto i 5 anni sul totale	11
età mediana	23.9
Salute	
Malnutrizione infantile (% sotto i 5 anni)	32.4
mortalità infantile (sotto i 5 anni) ogni mille nati vivi	28.7
Educazione	
% alfabetizzazione adulti, > 15 anni	77.2
% alfabetizzazione donne 15-24 anni	91.9
Popolazione con almeno diploma scuola secondaria (% con 25 anni o più)	19.6
NEET - Youth not in school or employment	7.8
child labour (% da 5 a 14 anni)	19
Percentuale di bambini registrati alla nascita (% sotto i 5 anni)	73
Sfollati interni (IDP) migliaia	n/a
Indice felicità o sorriso helpcode - Overall life satisfaction index (perceptions of well being 0 is minimun, 10 max)	4.2

I problemi prioritari per Helpcode da risolvere in Cambogia:

La Cambogia è un paese a reddito medio che ha visto un forte sviluppo economico e sociale in un contesto ancora molto frammentato, che porta ancora i segni del dramma dei Khmer rossi e del regime sanguinario che fra il 1975 e il 1979 ha causato la morte di un quarto della popolazione. Il Paese è suddiviso in 23 province a cui si aggiunge la municipalità della capitale Phnom Pehn, è un Paese ancora piuttosto rurale, dato che il tasso di urbanizzazione è del 21% appena.

Il turismo ha vissuto un grande incremento nell'ultimo decennio, diventando uno dei settori principali dell'economia cambogiana oltre all'agricoltura, non migliorando però le condizioni dei minori, che vengono sfruttati sessualmente e con lavoro minorile. Data la diffusa povertà, vi è una consistente flusso migratorio che coinvolge in particolare i giovani, che lasciano le regioni rurali per vivere nelle grandi città. Le mete privilegiate restano Siem Reap, Sihanoukville o Phnom Penh, ma sono molti coloro che emigrano all'estero, ad esempio in Thailandia.

Helpcode opera dal 2006 nel Sud-ovest nel paese per la protezione dell'infanzia e migliorare la partecipazione scolastica soprattutto delle bambine, migliorando le condizioni socio-economiche delle famiglie.

L'approccio progettuale di Helpcode in Cambogia per la soluzione dei problemi:

Le priorità dell'intervento Helpcode nel Paese si concentrano su:

- Assicurare in questi paesi interventi a medio-lungo termine di rafforzamento del sistema educativo, con una particolare attenzione all'accesso e alla partecipazione delle bambine e ragazze adolescenti.

- Miglioramento delle infrastrutture scolastiche, con adeguamento delle condizioni igienico-sanitarie delle scuole grazie alla realizzazione di servizi igienici e alla sensibilizzazione sulla salute riproduttiva soprattutto per le ragazze.
- Dato il persistere di una diffusa povertà soprattutto in ambito rurale, Helpcode mira a sostenere le famiglie più vulnerabili con interventi di sostegno al reddito.
- Che cosa facciamo noi in Cambogia:
- Sostegno alle attività educative per 2000 bambini in 22 scuole in due province (Sihanoukville e Kampot)
- Riabilitazione di strutture scolastiche e costruzione di latrine nelle scuole
- Avvio di attività generatrici di reddito per famiglie e comunità vulnerabili
- Formazione degli insegnanti e sensibilizzazione comunitaria sui temi dell'educazione, igiene e salute riproduttiva

Il quadro economico della Cambogia

http://www.mglobale.it/Temi/Mercati/Asia_E_Oceania/Investire-In-Cambogia.kl

Secondo le previsioni formulate dalla Banca Mondiale, la Cambogia è uno dei 5 paesi che nel corso del 2017 dovrebbero realizzare la crescita economica più rapida all'interno dell'area dell'Asia-Pacifico.

Il tasso di crescita nel 2017 dovrebbe attestarsi intorno al 6,9%, in un'economia, il cui valore ad oggi è stimato in 19,4 miliardi di dollari.

Attività progettuali possibili: avvio di imprese sociali, start up

Che cosa offre Helpcode alle aziende:

INVESTIMENTO: Coprogettazione in ambito agricolo, idrico, del riciclaggio di materie prime, realizzazione e commercializzazione di nuovi packaging (formati ridotti di prodotti per l'igiene personale, formati ridotti per l'igiene della casa), produzione di tessuti artigianali per la produzione di accessori (borse, vestiti, tessuti per la casa)

CSR: Team building d'impresa: fidelity trip, match giving, lotteria con i dipendenti in occasione di eventi aziendali: in palio una giornata a casa, il ricavato della lotteria a Helpcode, organizzazione di eventi in azienda con special guest (i nostri testimonial), in occasioni di momenti speciali e festività natalizie.

AUMENTO VENDITE: Cause related marketing: vendita di un servizio, sponsorizzazione, CRM, merchandising